



**EMBARK**  
BUSINESS SCHOOL

# **GLOBAL EXECUTIVE MBA TECNOLÓGICO (GEMBA-TEC)**

*Toma las riendas de tu vida*

**CURSO 2026/2027**

# NUESTRO COMPROMISO

Ofrecer una formación rigurosa y de calidad para Directivos que permite una transformación profesional.

**Haciendo hincapié para ello, tanto en la transmisión de contenidos en todas las áreas de empresa, como en el desarrollo de las competencias críticas de la función directiva, en especial la toma de decisiones.**

**Con una metodología que facilita combinar presencialidad con obligaciones profesionales.**

Y teniendo muy presente el impacto de la tecnología en la carrera directiva.



**Dr. José R. Gutiérrez**  
Director Académico  
EMBA-IESE



**Dr. Enrique Ulecia**  
Director Admisiones  
EMBA-IESE

# e-case method<sup>®</sup>

El **e-case method**<sup>®</sup> es la adaptación online, que en el GEMBA-TEC siempre es de forma síncrona, del método del caso de Harvard. Una metodología de aprendizaje basada en el análisis y discusión de situaciones reales de negocio.

## ¿Cómo se aborda el análisis de los casos?

Identificando los **hechos** relevantes.

Definiendo los posibles **problemas** que se plantean.

Estableciendo las diferentes **alternativas de resolución** y las consecuencias de cada una.

Concretando los criterios a aplicar para la **selección de una** de las alternativas.

Diseñando el **plan de acción.**

Identificando los **puntos débiles de la resolución** adoptada.

# e-case method<sup>®</sup>

## **Análisis casos reales**

*Los participantes desde el primer día trabajan sobre casos de negocio basados en situaciones reales.*

*La formación durante el programa no es unidireccional, del profesor a los alumnos, sino que cobra un gran protagonismo el intercambio de experiencia entre los mismos.*

## **Formación en 360º**

## **Rol del profesor**

*El profesor aporta una amplia experiencia y un profundo conocimiento de su materia; siendo a la vez capaz de extraer las mejores aportaciones de los participantes, mediante la formulación de preguntas, y la moderación de los debates, en lugar de impartir el conocimiento de manera magistral.*

*Nuestro método no se limita a la transmisión de conocimientos, sino que busca también el desarrollo de las competencias del directivo y entre ellas, de manera muy principal, la toma de decisiones.*

## **Desarrollo de competencias**

## **Aplicación práctica**

*El objetivo es que los participantes aceleren su curva de experiencia mediante la discusión de más de 100 casos reales de negocio.*

# e-case method<sup>®</sup>

## ¿Cuales son las fases del e-case?

### Estudio individual

Es imprescindible leer y preparar los casos previamente al trabajo en equipo y a la sesión general, para poder así obtener el máximo aprendizaje posible.

### Trabajo en equipo

Donde cada uno de los integrantes aporta, desde su punto de vista (basado en su formación, experiencia profesional, etc.), planteamientos y soluciones personales, lo que significa también una magnífica oportunidad para contrastar criterios de dirección. El Trabajo en Equipo no supe al estudio individual, y tampoco pretende consensuar respuestas ni hacer presentaciones en común en la sesión general que se desarrollará a continuación.

### Sesión general

Donde el profesor encauza y lidera la discusión de los participantes, los cuales, con una visión más amplia tras haber sido contrastada en el Trabajo en Equipo, mejoran sus habilidades y capacidades sobre el área o tema tratados en el caso.

### Reflexiones sobre lo aprendido

Última fase, donde los participantes reflexionan en los días siguientes sobre lo aprendido.

# CARACTERÍSTICAS DEL GEMBA-TEC



El programa GEMBA-TEC permite acelerar tu curva de experiencia mediante el análisis y discusión de **más de 100 casos de negocio reales**, con material de la **Harvard Business Publishing y de otras Escuelas de primer nivel.**

El programa utiliza la metodología e-case, la cual no se limita a la transmisión de conocimientos, sino que busca también el **desarrollo de las competencias del directivo** y entre ellas, de manera especial, la toma de decisiones.

Y es que la formación durante el programa no es unidireccional, del profesor a los participantes, sino que cobra un gran protagonismo el intercambio de experiencia entre los mismos.

# 90%

**ONLINE**

**OFFLINE**

# 10%

El programa GEMBA-TEC es un 90% online, con **sesiones síncronas en viernes y sábados**, que arranca a finales de agosto y termina a mediados de julio. Permitiendo así a los participantes combinar la presencialidad en el mismo con sus obligaciones profesionales.

Las sesiones síncronas resultan fundamentales para el desarrollo de competencias directivas. Pues esa presencialidad remota, junto con el empleo de la metodología e-case y de la plataforma académica Blackboard, hacen de esta experiencia un campo idóneo para el desarrollo de competencias.

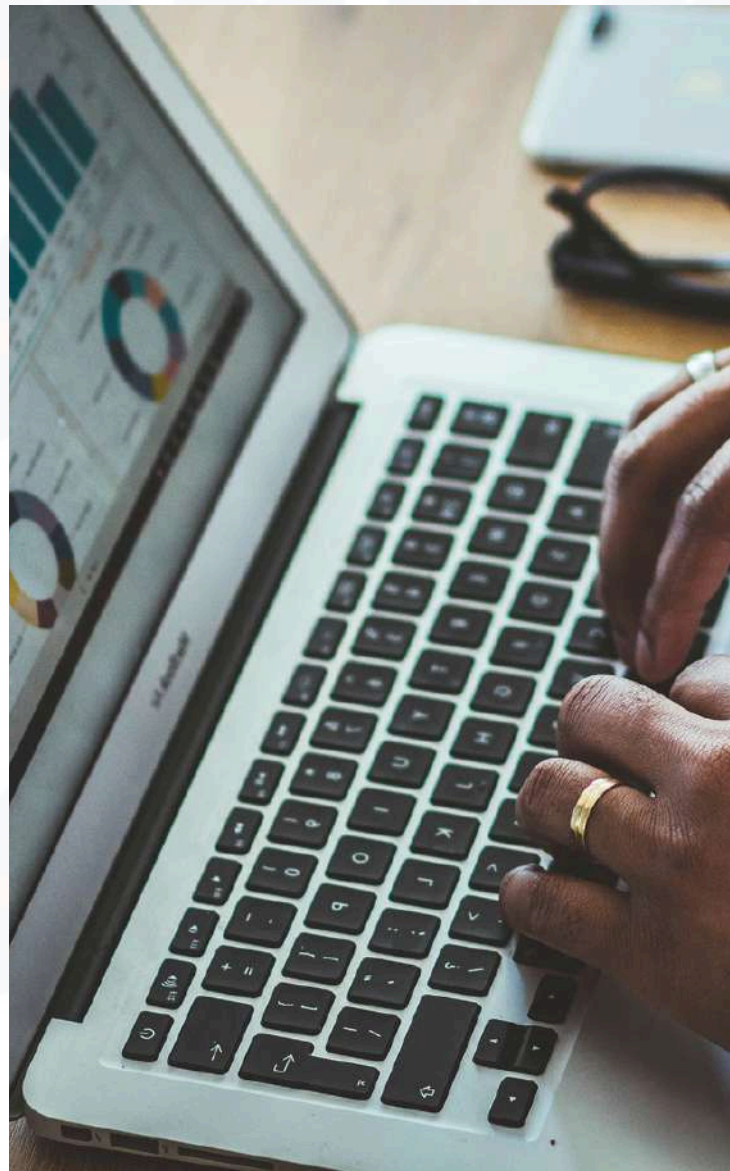
La experiencia de la formación y el desarrollo de las competencias directivas se complementan con un 10% offline, un fin de semana al trimestre en Madrid, compartiendo esos momentos con los compañeros de tu promoción. En esos días se combinarán sesiones de casos, simulaciones, masterclass, dinámicas, visitas a empresas... con actividades sociales y culturales.

# IMPACTO DE LA TECNOLOGÍA EN TU CARRERA DIRECTIVA

Además, en el ADN del GEMBA-TEC se encuentra entender las tecnologías por dentro, y **evitar el enfoque de “caja negra”**, mediante el conocimiento en detalle de las herramientas de desarrollo de la sociedad digital en tres niveles:

- 1.El del conocimiento cuantitativo-matemático.
- 2.El de la programación.
- 3.El analítico.

Comprender el impacto de esas tecnologías en las palancas de rentabilidad y crecimiento de los modelos de negocio digitales, y ser así capaz de **definir estrategias disruptivas en tecnologías digitales y sostenibilidad.**



# EL GEMBA-TEC EN CIFRAS



+100 CASOS REALES DE NEGOCIO



11 MESES DE PROGRAMA



+50 PROFESORES DIRECTIVOS MBA/PhD

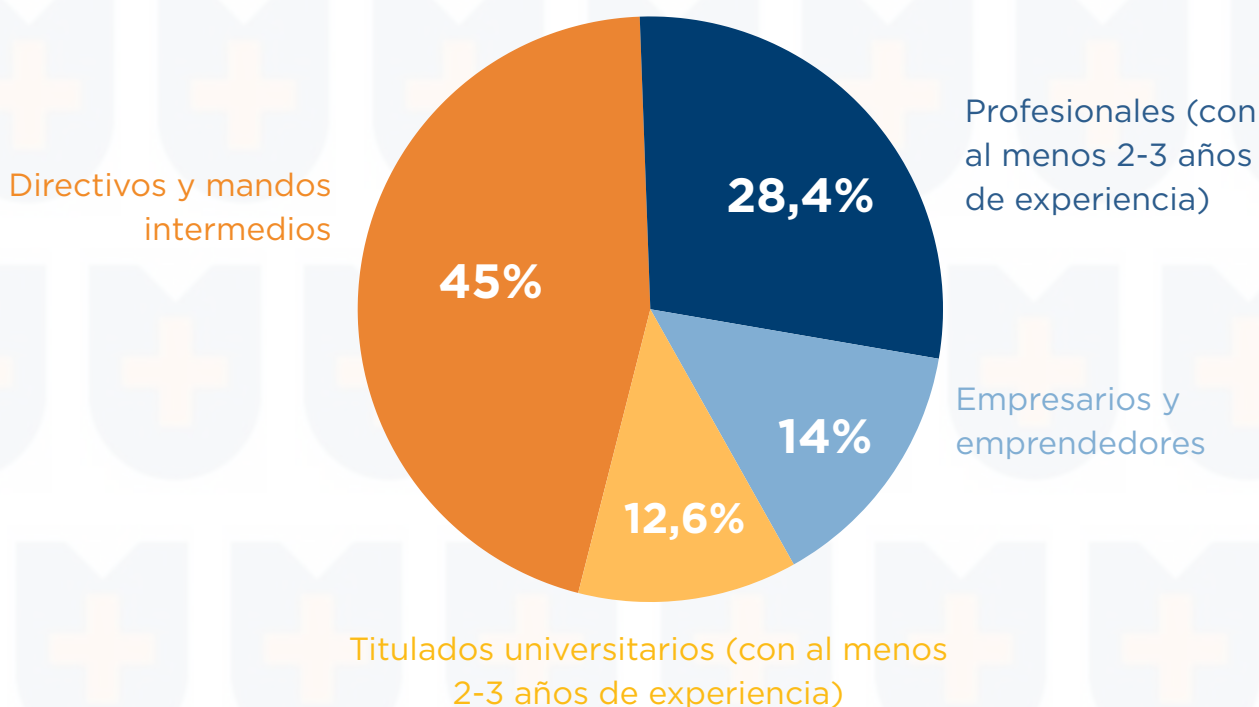


EXPERIENCIA PROFESIONAL REQUERIDA:  
2-3 AÑOS



ALUMNADO MULTICULTURAL:  
+10 NACIONALIDADES

## Perfil del participante:



# ROADMAP DEL GEMBA-TEC

## PRIMER TRIMESTRE

- Introducción al método del caso y análisis de situaciones de negocio.
- Contabilidad Financiera.
- Marketing de negocios y Branding.
- Dirección de Estrategia de Mercados.
- Estrategia Competitiva en la Sociedad Digital.
- Disrupción Tecnológica y Sostenibilidad.

## SEGUNDO TRIMESTRE

- Finanzas Operativas.
- Entorno Económico.
- Finanzas Estructurales y Operaciones Corporativas.
- Decisiones Emprendedoras.

## TERCER TRIMESTRE

- Dirección de Personas en las organizaciones.
- Análisis económico para la toma de decisiones de negocio.
- Dirección de Operaciones - Preparación certificación PMI.
- Self Management.
- Herramientas de la Sociedad Digital: IA, R-Studio, Python, SQL, Power BI.
- Analítica y procesamiento de datos.
- Business Plan.

# CLAUSTRO



Profesorado de excelencia: **Altos directivos de las principales empresas españolas, con formación de MBA/PhD.**

El profesor aporta una amplia experiencia y un profundo conocimiento de su materia; siendo a la vez capaz de extraer las mejores aportaciones de los participantes, mediante la formulación de preguntas, y la moderación de los debates, en lugar de impartir el conocimiento de manera magistral.

Y es que la formación durante el programa no es unidireccional, del profesor a los participantes, sino que cobra un gran protagonismo el intercambio de experiencia entre los mismos

# CLAUSTRO



**D. Santiago Coupeau**

Emprendimiento disruptivo con herramientas digitales y growth Partnership

EMBA-IESE  
Founder Shadowdiital



**Dña. Nora Zarranz**

Consultora de negocios y Marketing.  
Inversora inmobiliaria.

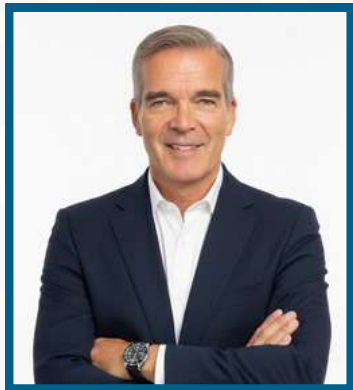
MBA-IESE  
Founder Zar Venture



**D. Jesús Jordán**

Amazon Web Services,  
Herramientas Tecnológicas

EMBA-IESE  
Ing. Aeronáutico



**Mr. Jean Ricbour**

Creative Consultant and Designer specialized in Strategic Branding and Naming.

ArtCenter College of Design  
Founder ClaarDesigner.



**D. Fernando Moroy**

Emprendimiento e Innovación Disruptiva,  
Sociedad Digital

PDG-IESE  
Chairman Chapter España de la red de Business AngelsKeiretsu



**Dña. Juana Fernández**

Estrategia Comercial y desarrollo de negocio en sector tecnológico.

EMBA & PDD-IESE  
Ing. de Telecomunicación  
Directora Global de Soluciones de nube e Inteligencia Artificial en Microsoft (Nueva York)

# CLAUSTRO



**D. Rafael Fuertes**

Dirección Financiera  
Dirección de Personas  
Sostenibilidad y diversidad.

MDF-IE  
Director General Fundación  
Masfamilia



**Dña. Marta Marchini**

Private Real Estate  
Investment Strategy

EMBA-IESE  
CEO Minerva Capital 2018  
S.L.



**D. Carlos Antón**

Experto en desarrollo de  
negocio y “management  
skills”. Director Desarrollo  
Negocio EGEDA. Secretario  
General CREA SGR

EMBA-IESE  
Ingeniero Industrial - ETSII



**D. Ramón Torres**

Experto en Dirección de  
Sistemas, Ciberseguridad,  
Gestión del Dato, IA e  
Innovación Tecnológica

EMBA - IESE, Ingeniero  
Informático  
Consejero y Profesor CIO  
Corporativo en diversas  
multinacionales



**D. Gonzalo Fernández**

Digital Marketing,  
Advertising, Digital Strategy,  
Team Leadership

EMBA-IE  
Director New Business en  
Adsmurai, Digital Marketing  
Agency



**Dña. Ana Álvaro**

Planificación financiera,  
control de gestión,  
procesos empresariales

Head of Business Services  
& Financial Processes  
(Ecoembes)

# CLAUSTRO



**Dña. Ana de la Fuente**

Marketing digital, Digital Business & Customer experience.

EMBA-IESE

Directora Corporativa de Marketing y Comunicación en Grupo Tecnitasa.



**D. Daniel Parente**

Experto en tecnología e innovación aplicada a negocio.

EMBA-IESE

Ingeniero de Sistemas. Especializado en telecomunicaciones e IA.



**D. Javier Errejón**

Finanzas Estructurales

ICADE, MBA IESE, MIT Sloan Executive Education Program AI for Business



**D. Javier Sánchez Ciudad**

Marketing digital & Ecommerce

EMBA-IE, DIBEX ISDI (MK Digital)

Chief Marketing Officer & Head of Ecommerce en O2 Telefónica



**D. Juan Antonio Latasa**

Experto emprendedor en tecnología e innovación aplicada a negocio.

Presidente MIT Alumni EntrepreneurshipForum Spain | Consejero & Profesor

Executive MBA - IESE  
Bachelor of Science - MIT



**D. Manuel Sánchez-Robles**

Estrategia, Dirección Comercial, Dirección de Operaciones, Emprendimiento.

EMBA-IESE  
Dirección Comercial y Operaciones en multinacionales Healthcare.

# CLAUSTRO



**D. Sergi Bardají**

Finanzas Operativas

PDG-IESE

Socio director SB Farma  
Consultores



**D. Mariano Sáenz**

Fundador Escuela Liderazgo  
Trascendente. Formador  
experto en desarrollo de  
talento.

MBA - IPADE



**D. Francisco J. López  
Seoane**

Consultor de Comunicación y  
Personas. Socio Director de  
MPCGRoup Business Skills  
Cofunder InshipTraining

Licenciado en Comunicación  
- UNAV



**D. Osvaldo Ramírez Hurtado**

Advisor en Inteligencia  
Artificial para liderazgo  
ejecutivo y estrategia  
empresarial

MBA en Big Data · MIT  
Professional Education (AI &  
Machine Learning) · Team  
Leader - Center for AI and  
Digital Policy (CAIDP)



**D. Aitor Arévalo**

Dirección general, inversor y  
consejero independiente  
pymes  
Experto en automoción

Ingeniero Industrial EMBA y  
PADE - IESE ADEL - San  
Telmo Business School



**D. Gonzalo Babé**

Experto en Asuntos  
Públicos, Relaciones  
Institucionales y AA.PP.  
Experto en  
Telecomunicaciones.

MBA y PADE-IESE Business  
Angel, Senior Advisor, y  
consultor independiente

# CONTACTO

ESPAÑA

[admisiones@embarkbs.es](mailto:admisiones@embarkbs.es)

[www.embarkbs.es](http://www.embarkbs.es)

